

Lystfiskeri på Sydals

Sydals kommune har god plads til lystfiskere. På den lange kyststrækning får lystfiskeren et spændende og fint varieret fiskeri uanset vindforhold, og desuden findes et fint ferskvandsfiskeri i flere moser og småsøer

Als har med sin meget lange kyststrækning på 165 km et meget stort antal gode fiskepladser, og en god håndfuld af de bedste findes i Sydals kommune.

Fiskepladserne strækker sig fra den vestlige side af Kegnæs til østkysten op mod Mommark, så man kan altid finde et sted i læ. Bundeforholdene er meget varierende, og ud for kysterne finder man nogle af de største dybder i de indre danske farvande.

Flere steder i småbyerne langs kysten - såvel som i de to lystbådehavne - er det muligt at leje joller og mindre motorbåde til lystfiskeri, og der arrangeres året rundt havfiskeri fra kutter.

Der er mulighed for at fange mange forskellige arter, hvad enten det sker ved



spinne- og fluefiskeri fra kysten eller troling og pilk fra båd. Flere steder er der også et fint ferskvandsfiskeri i moser og søer, hvor man dog skal orientere sig hos lokale lodsejere først.



Mindstemål for saltvands- og ferskvandsfisk i Danmark

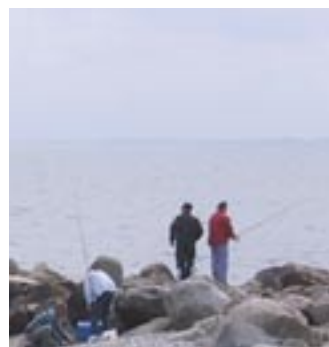
Aborre 20 cm	Skrubbe 25,5 cm
Bækørred 30 cm	Slethvar 30 cm
Gedde 40 cm	Snæbel FREDET
Havørred 40 cm	Stalling 33 cm
Helt 36 cm	Søtunge 24,5 cm
Hornfisk 40 cm	Torsk 35 cm
Ising 25 cm	Ål (fersk) 45 cm
Karpe 40 cm	Ål (saltvand) 35,5 cm
Laks 60 cm	Ålekvalde 23 cm
Makrel 30 cm	
Pighvar 30 cm	
Regnbueørred 40 cm	
Rødspætte 27 cm	
Rødtunge 26 cm	<i>Mindstemålene måles fra snude til halespids</i>
Sandart 50 cm	
Sild 20 cm	

Husk, at alle lystfiskere mellem 18 og 67 år skal have gyldigt statsfisketegn for at fiske fra kysten. Fisketegnet sælges på turistbureauer, postkontorer m.v.

Fredningszoner

Vandløb på over 2 meters bredde har en permanent fredningszone, der gælder hele året. Fredningszonen er en halvcirkel med radius på 500 m og centrum i selve munden. I tilgift skal der være et gennemgangsbælte, 500 meter bredt og 100 meter langt, ret ud for vandløbet. Er vandløbet mindre end 2 meter bredt, gælder fredningszonen kun i perioden 16. september - 15. januar. Endelig gælder, at det er forbudt at fiske nærmere end 75 m fra udsatte garn og ruser. Fredningszonerne er til for at beskytte laks og havørred, der vandrer op i åerne for at gyde.

Fredningszoner er markeret på kortet med et



De formentlig bedste fiskepladser i Sydals kommune er 1) Kegnæs Ende, 2) Drejet, 3) Gl. Pol og 4) Mommark Havn - rækkefølgen er helt vilkårlig. Og desuden er der fiskemuligheder stort set overalt, hvor man kan komme til kysten på Sydals